

# Cuando se dosis Begain

- Un buen ataque ofensivo comienza con una buena defensa



# NH<sub>3</sub> and CL<sub>2</sub>



# Curva caótica

## El problema comienza





# Triopode

## THE FIRST 30 MINUTES

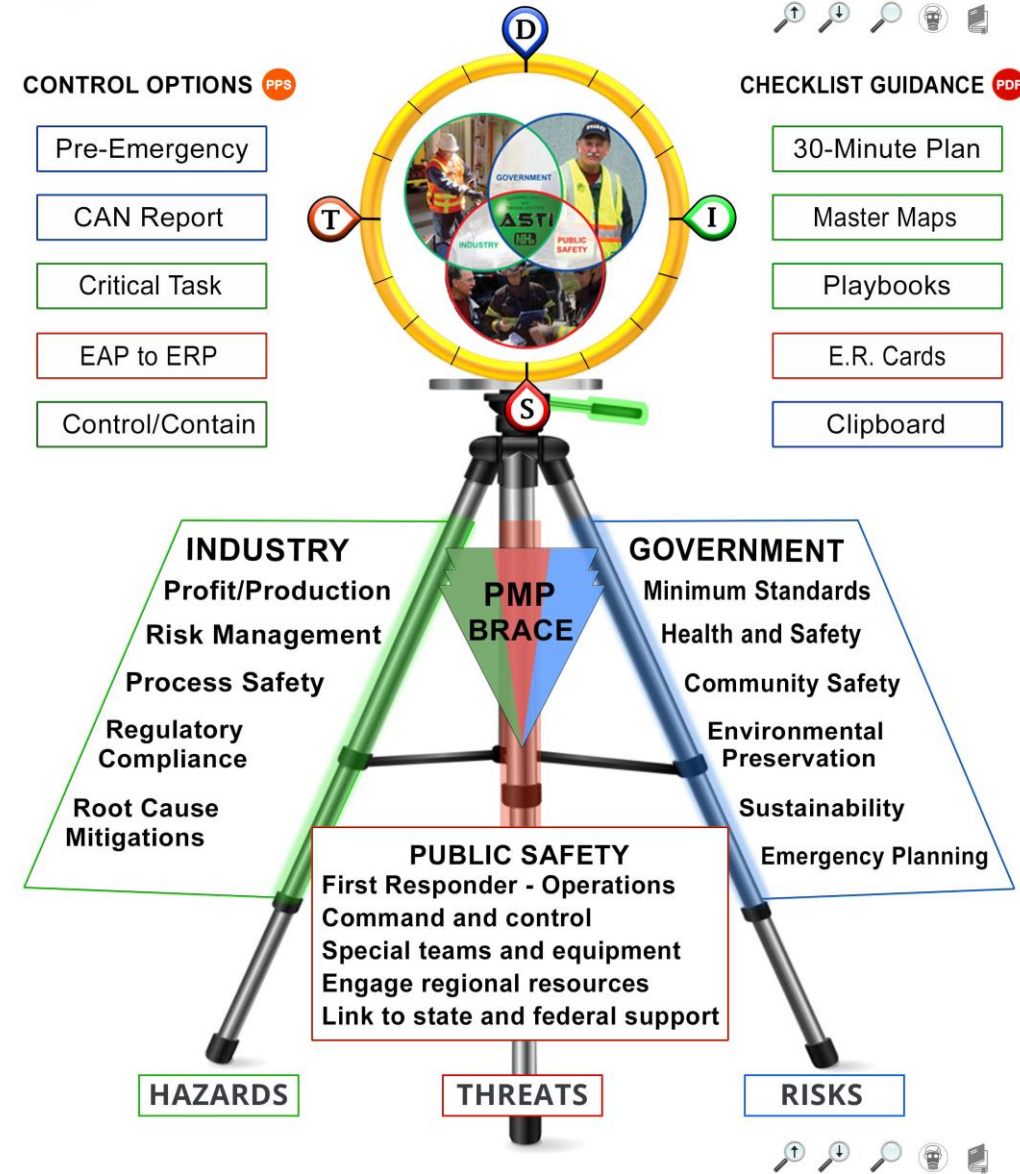


### CONTROL OPTIONS PPS

- Pre-Emergency
- CAN Report
- Critical Task
- EAP to ERP
- Control/Contain

### CHECKLIST GUIDANCE PDF

- 30-Minute Plan
- Master Maps
- Playbooks
- E.R. Cards
- Clipboard



**Prevent Them All or Stop Them Small™**

# Transporte

Highway to [Hazmat] Hell

# Fuego



# Gestione su sistema



# Muelle de carga





# Seguridad



# Evacuación incontrolada



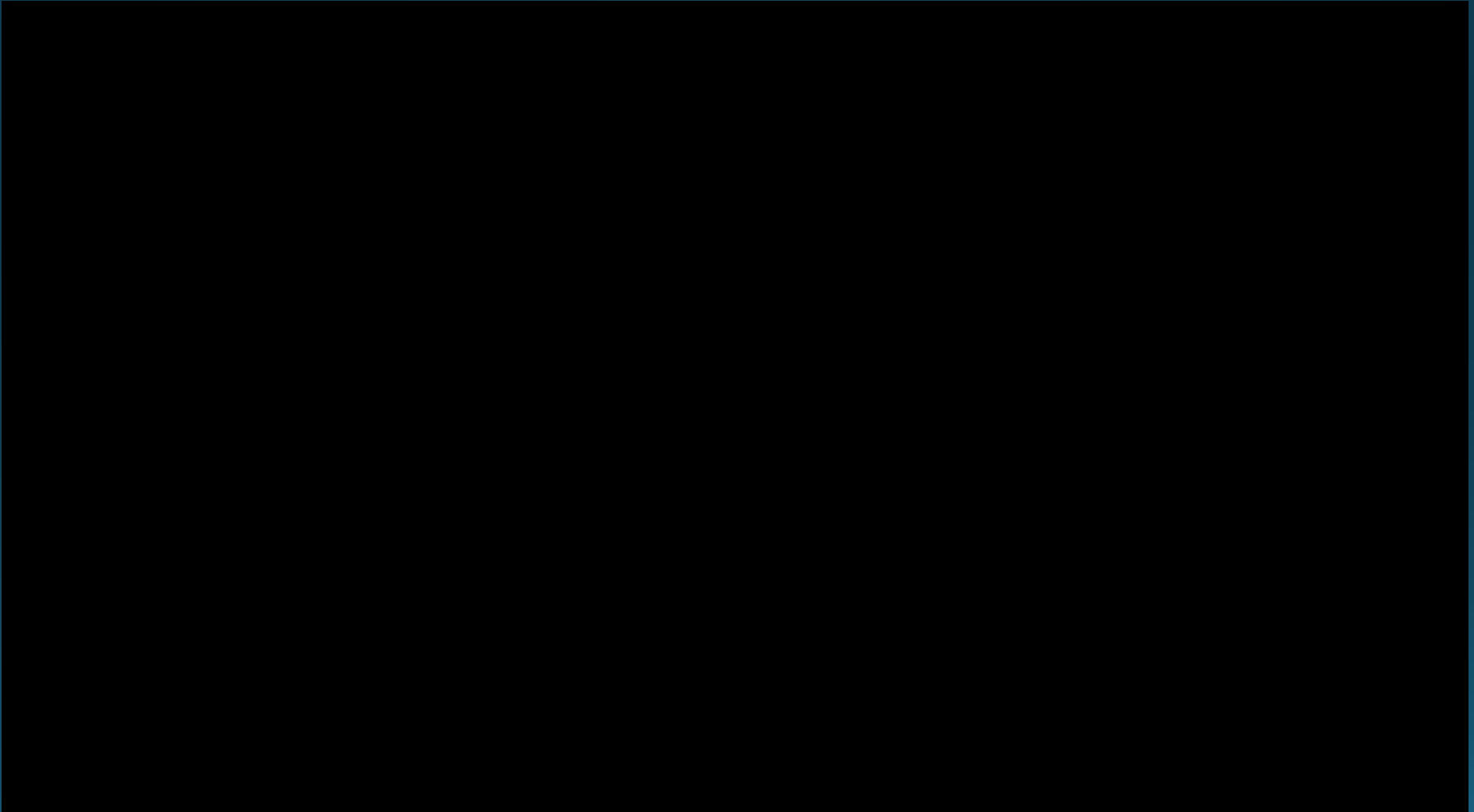
# Sin equipo de seguridad



# Pre Emergencia



# Conozca sus peligros antes de atacar

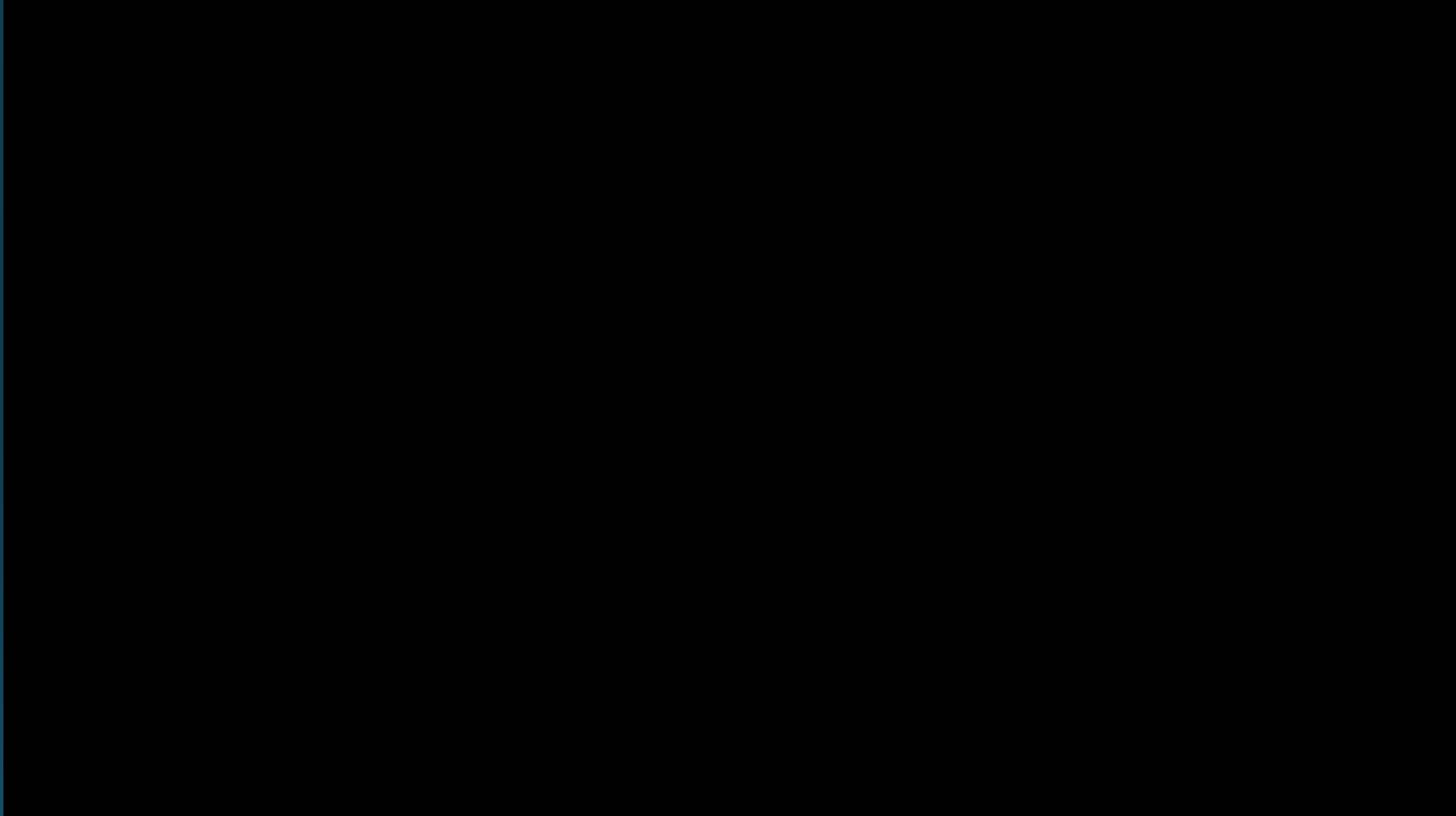




# BLEVE



# ¿Se puede hacer el Resque



# Entrenamiento Manténgase al día

WATER AND  
AMMONIA

# Tarp y Cubierta

Containment and  
Control  
Tarp and Cover

# Rescate

making the first  
**30**  
minutes count



**LIFE SAFETY READINESS**



# When We Fail

