



14 y 15 de Noviembre



Emergencias con Matriales Peligrosos

# Equipo Tecnológico



U.A.E. CUERPO OFICIAL  
**BOMBEROS**  
BOGOTÁ D.C.

Alcaldía de Bogotá



# Título Índice

**1**

Gestión Operativa de Comando MATPEL

**2**

Monitoreo Atmosférico

**3**

Caracterización de sustancias peligrosas

**4**

Incidentes Relevantes



# Gestión Operativa de Comando MATPEL

Gestión Operativa de Comando en Materiales Peligrosos



**U.A.E. CUERPO OFICIAL  
BOMBEROS**  
BOGOTÁ D.C.



# GOC MATPEL

## (CENTRO DE COORDINACIÓN Y COMUNICACIONES)

Captura de la información.

Enviar información del incidente a la estación correspondiente.

Reportar al centro de coordinación y comunicaciones.

## (ESTACIONES)

Recepcionar la información y reportar arribo a la escena.

Solicitar unidad medica.

Iniciar monitoreo.

Elaborar el PAI inicial.

Determinar ZAI y ZAP segun GRE Y FSDS

Implementar procedimiento de incidente dentro de la Gestión Matpel.

## (GRUPO MATPEL)



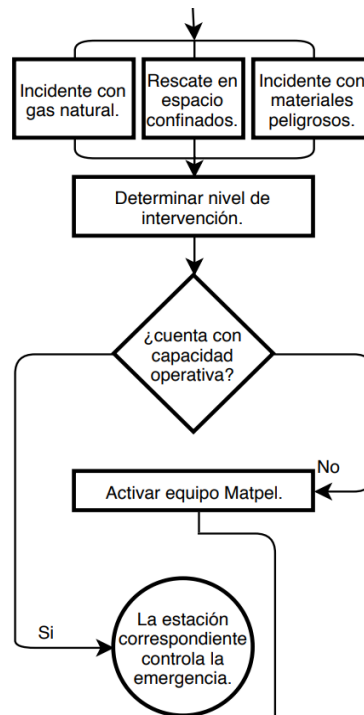


# GOC MATPEL

(CENTRO DE COORDINACIÓN Y COMUNICACIONES)

(ESTACIONES)

(GRUPO MATPEL)



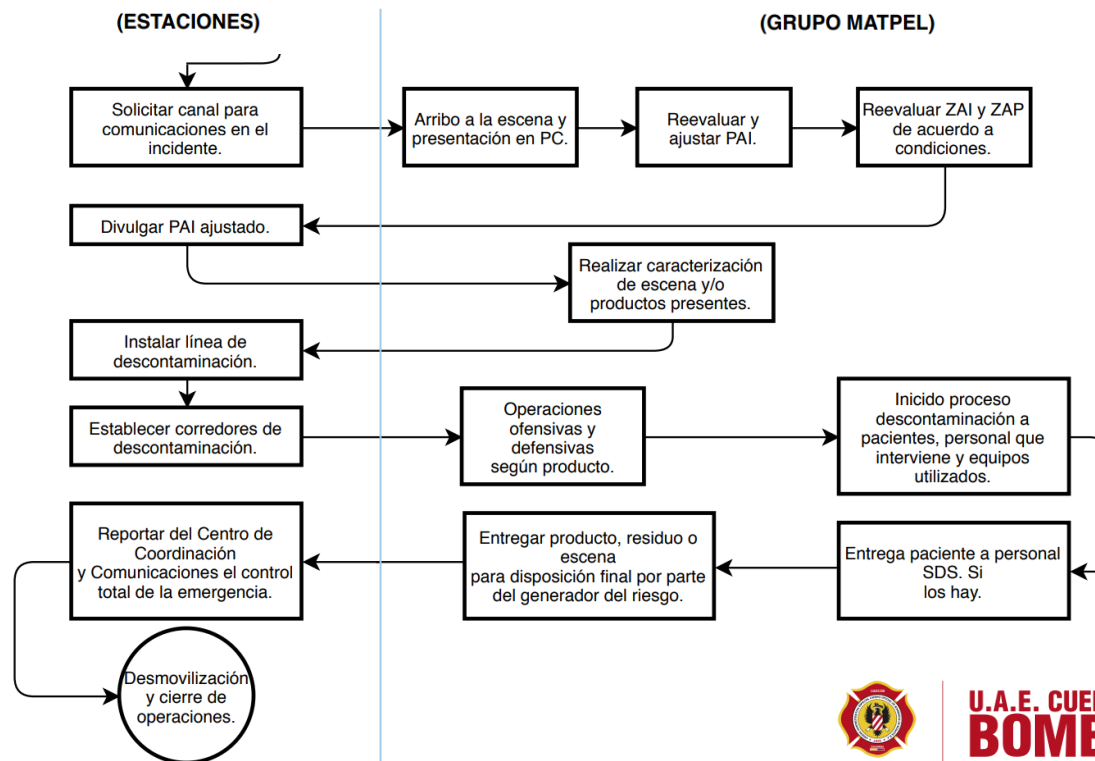


# GOC MATPEL

(CENTRO DE COORDINACIÓN Y COMUNICACIONES)

(ESTACIONES)

(GRUPO MATPEL)





# Monitoreo Atmosferico



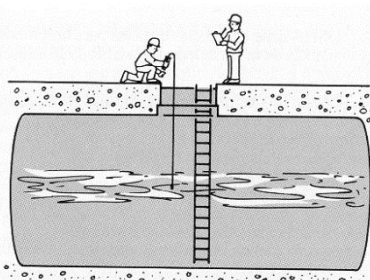




1

¿Que voy a monitorear?

**Gases – Vapores**  
**Temperatura**

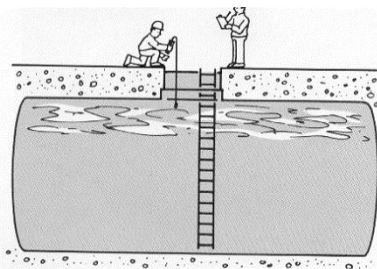


**Monóxido de carbono (CO)**  
(ligeramente más liviano que el aire)

2

¿Donde voy a monitorear?

**Propiedades**  
**Físico Químicas**

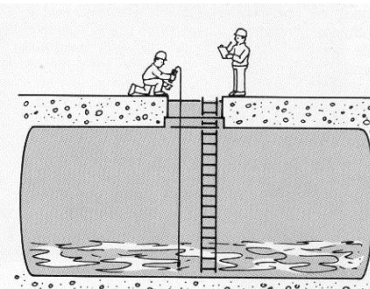


**Gas metano combustible (CH<sub>4</sub>)**  
(más liviano que el aire)

3

¿Con que voy a Monitorear?

**Equipo Adecuado**



**Ácido sulfhídrico (H<sub>2</sub>S)**  
(más pesado que el aire)





## Detección Termografica



Termometro infrarrojo

## Condiciones Climatologicas



## Fotoionizador



Especificos  
CI2 - NH3



# Caracterización de Sustancias Peligrosas







# Laboratorio GEMINI

Explosión Barrio la Estrada





## Análisis de Muestras DIJIN - CTI - COBB

### RESULTADOS

<u>0,81</u>	<u>Afinidad</u>	<u>0,78</u>
Clorato Potasio	-	Fosforo Blanco
40 Kg Aproximados		





# FTIR



Espectroscopia de transmisión de infrarrojo de absorción sobre un sólido, líquido y medir la cantidad de luz que absorbe una muestra en cada longitud de onda.

# RAMAN



Espectroscopia láser donde una muestra es iluminada con un rayo, con el fin de filtrar longitudes de onda cercanas a la línea del láser.



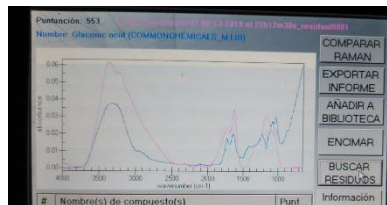


# Laboratorio HAZMAT ID 360

Lixiviados Fontibón







## RESULTADOS

**Sustancia Liquida con características  
Toxicas y Corrosivas**



## Universidad de los Andes



### RESULTADOS

Clorato Potasio

—

Azúcar

28 Kg



# Dosimetría



Radiación  
Ionizante

## Acciones Defensivas





Insertar texto Insertar texto Insertar texto  
Insertar texto Insertar texto Insertar texto Insertar texto

# Gracias

Insertar texto

